



# コンパクト・クラッシュャー



コンクリート・ブロック・レンガ・軟石・などの  
廃材を素早く処理し、減容再資源化

シリーズバリエーション

GK-I、GK-II、GK-III

特長

- ・ 少々鉄筋ボルト等の金物が混入していても破砕可能。
- ・ 置く場所を選ばないコンパクト設計。
- ・ 特殊シリンダー採用によりフライホイール式破砕機よりも低振動、低騒音、低粉塵。
- ・ CEシリーズ（コンクリート仕様）と合わせて処理すれば均一な破砕品となり処理が容易。
- ・ 破砕の粒度は刃の一部を交換することにより簡単に調整可能。



GK-1



(架台オプション ワイド仕様)



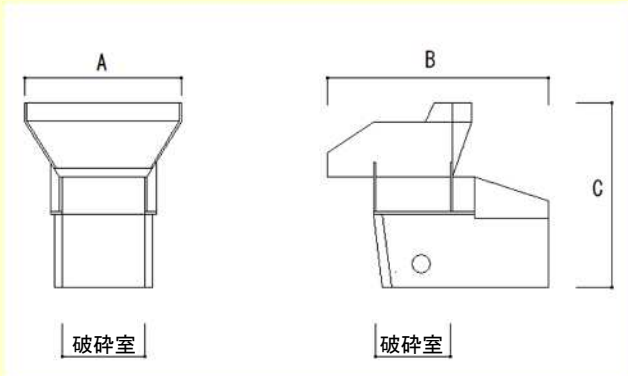
交換可能



破砕室

■GKシリーズ

■仕様



機種名	GK-I	GK-II	GK-III
A (mm)	850	1,100	1,350
B (mm)	1,220	1,500	1,730
C (mm)	1,000	1,350	1,500
破碎室 (mm)	450×400	600×500	750×570
モーター出力	5.5kw 200V	11kw 200V	22kw 200V
重量 (kg)	約920 (本体のみ)	約1,600 (本体のみ)	約2,410 (本体のみ)

※架台はオプションとなります

注) 予告なく製品仕様変更される場合がありますのでご了承下さい。



GK-III



GK-I

主な破碎物

- ・コンクリート
- ・瓦
- ・ガラス
- ・軟石
- ・レンガ
- ・樹脂固化品



●安全のため、使用説明書およびPL警告表示ラベルを必ずお読み下さい。

■製造元



株式会社 エヌ・クラフト 西尾工場

■お問合せは

〒445-0026 愛知県西尾市江原町川流30

TEL(0563)65-6635 FAX(0563)65-6636